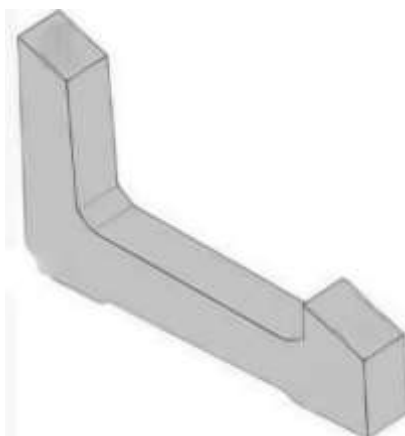

DICHIARAZIONE REQUISITI TECNICI ZAVORRA 22° - 59 kg

Denominazione: Zavorra in calcestruzzo prefabbricato rinforzato con fibre strutturali e microsilicati

Codice: EEPz22.59

Caratteristiche tecniche:

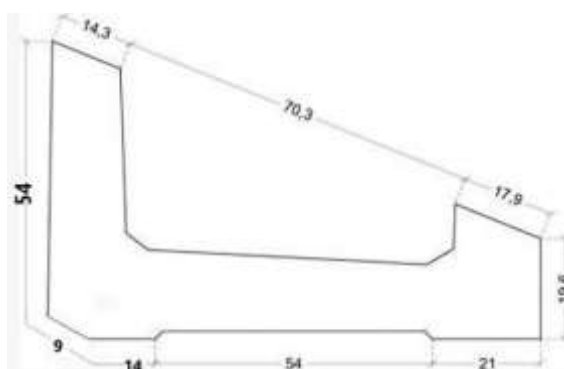
- Classe di esposizione: XC4 se non altrimenti specificato
- Classe di resistenza minima: C32/40
- Contenuto di cemento minimo: 340Kg/m³
- Classe di resistenza al fuoco CA1 (decreto del ministro dell'interno del 14 Genn. 1985)
- Profondità massima di penetrazione dell'acqua (H₂O) sotto pressione(500kPa): 15mm
- Profondità media di penetrazione dell'acqua (H₂O) sotto pressione(500kPa): 10mm
- Determinazione forza di strappo/tenuta(pullout) di tassello M8 inglobato in CLS zavorra per trazione diretta di barra filettata M8 avvitata in esso su boccole superiori
- Minima resistenza della prova con trazione a 19 KN (1900 Kg) senza alcun sfilamento del tassello inserito nella zavorra
- Tolleranza peso +/- 5%



| | |
|----------------------|-------------------------|
| Materiale | Calcestruzzo C32/40 XC4 |
| Peso | 59 kg |
| Inclinazione | 22° |
| Quantità per bancale | 18 pz |
| Dimensioni bancale | 1m x 1.20m h = 70cm |
| Peso bancale | 1.060 Kg |

MISURAZIONE DELLE DIMENSIONI DI UNA ZAVORRA 22° - 59kg

VISTA ANTERIORE (misure in cm)



VISTA DALL' ALTO (misure in cm)

